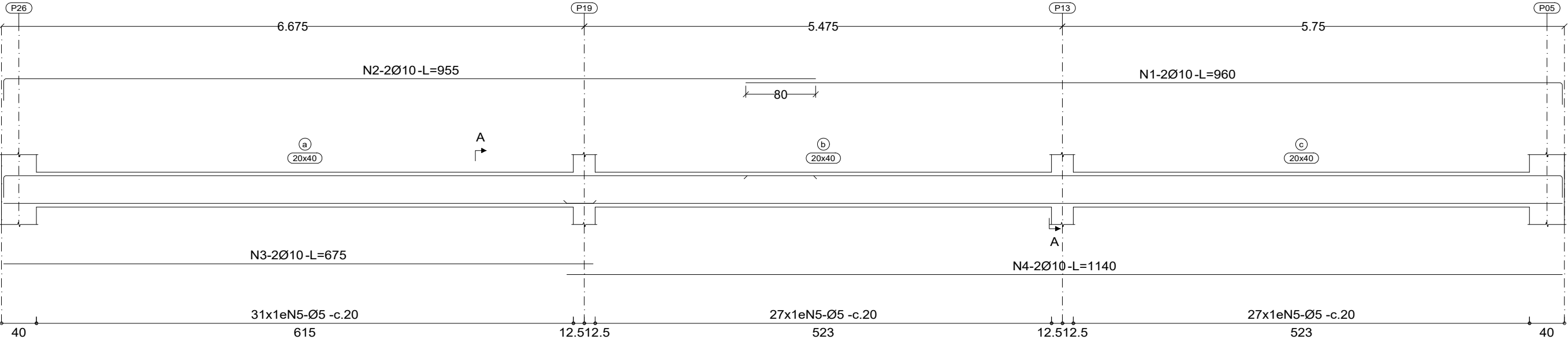
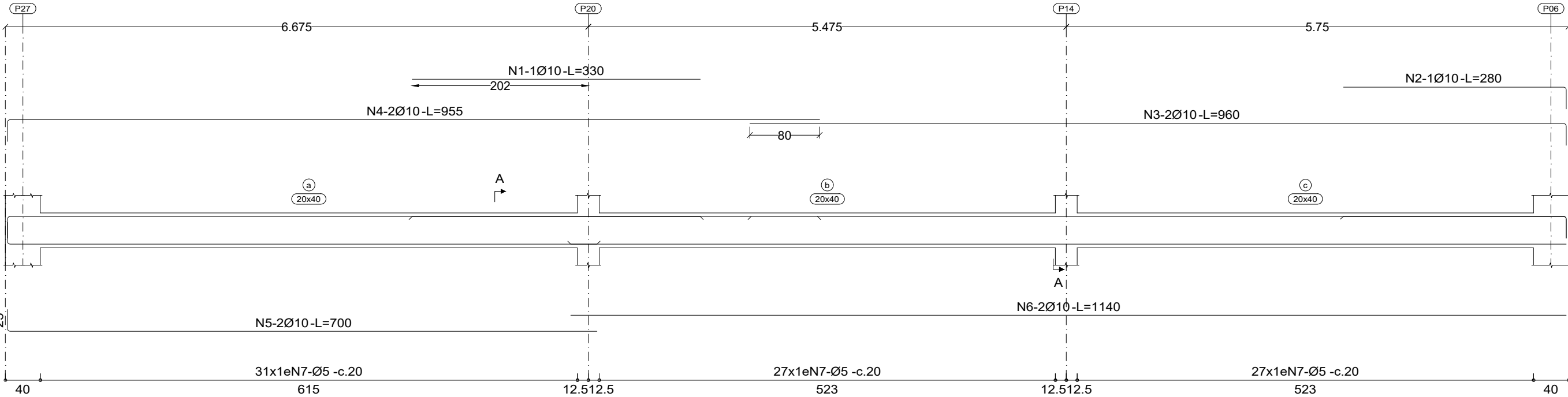


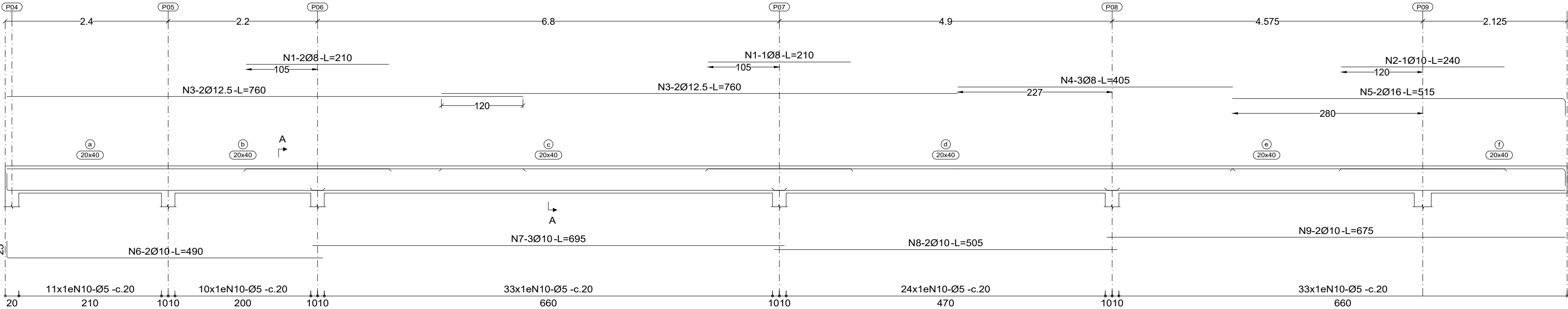
V201
Escala vigas 1:50
Escala seções 1:25



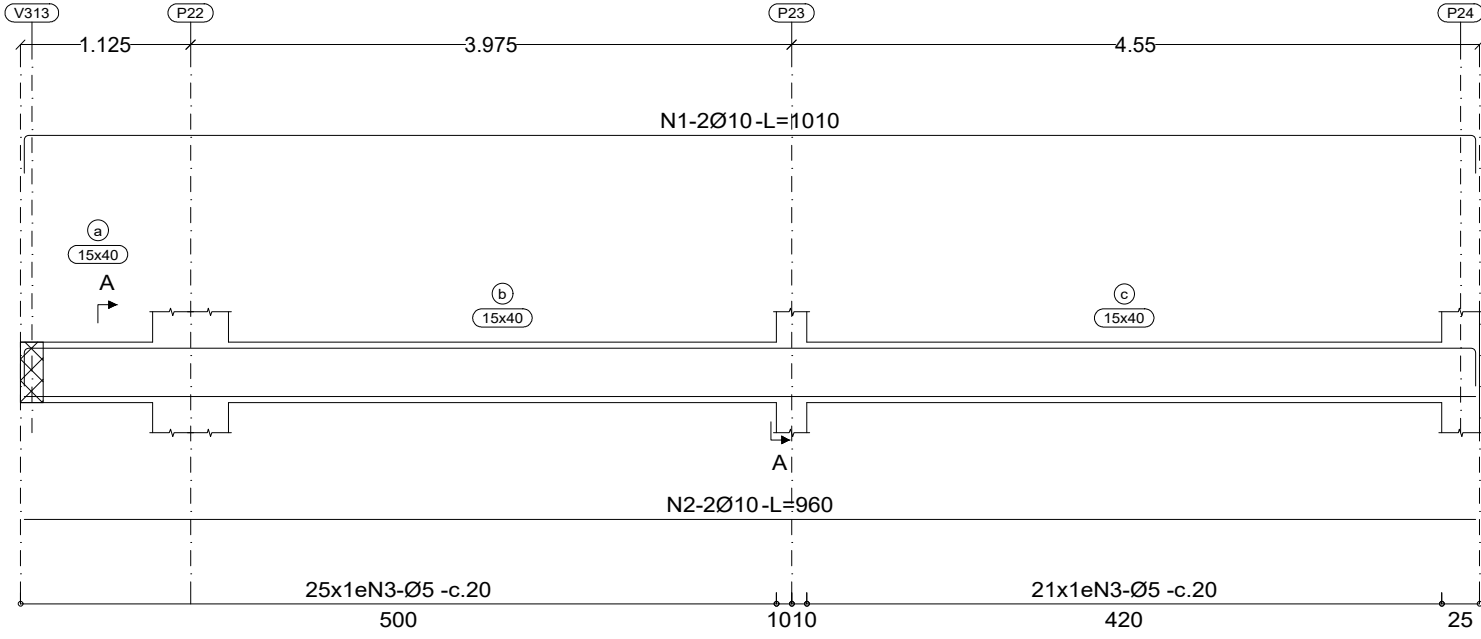
V202
Escala vigas 1:50
Escala seções 1:25



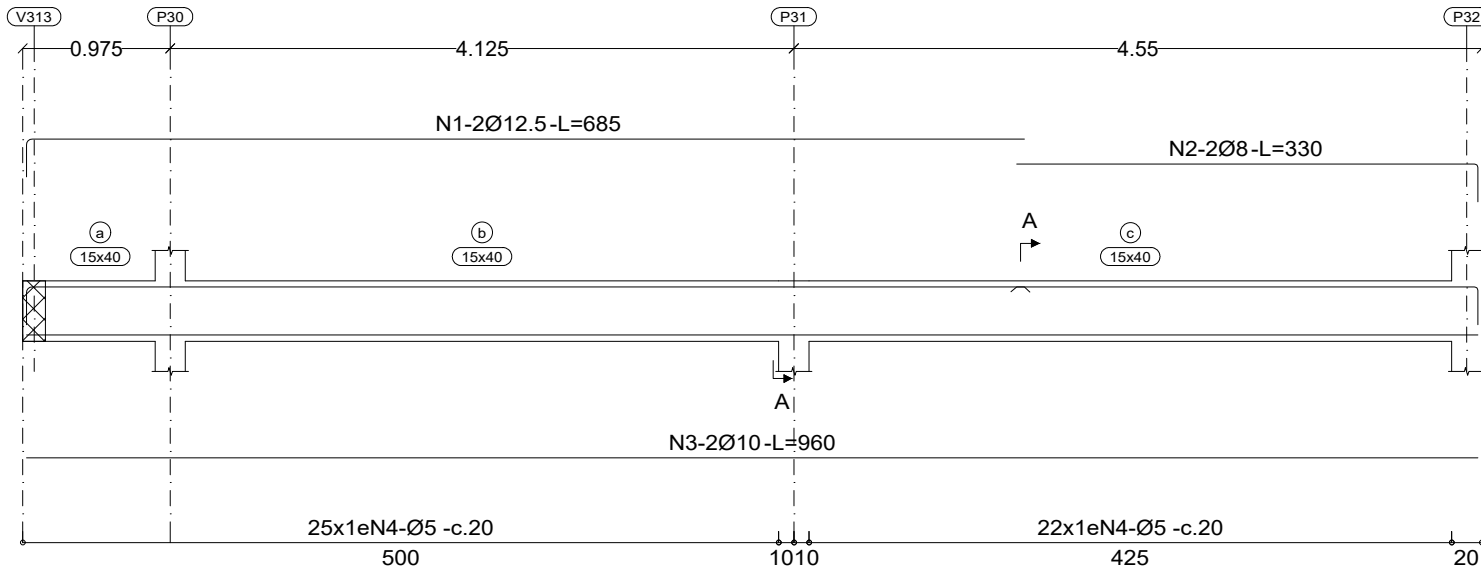
V302
Escala vigas 1:50
Escala seções 1:25



V303
Escala vigas 1:50
Escala seções 1:25

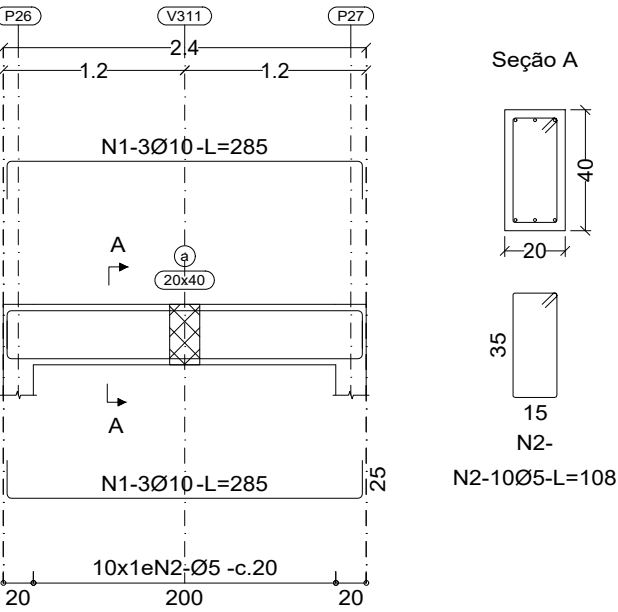


V305
Escala vigas 1:50
Escala seções 1:25



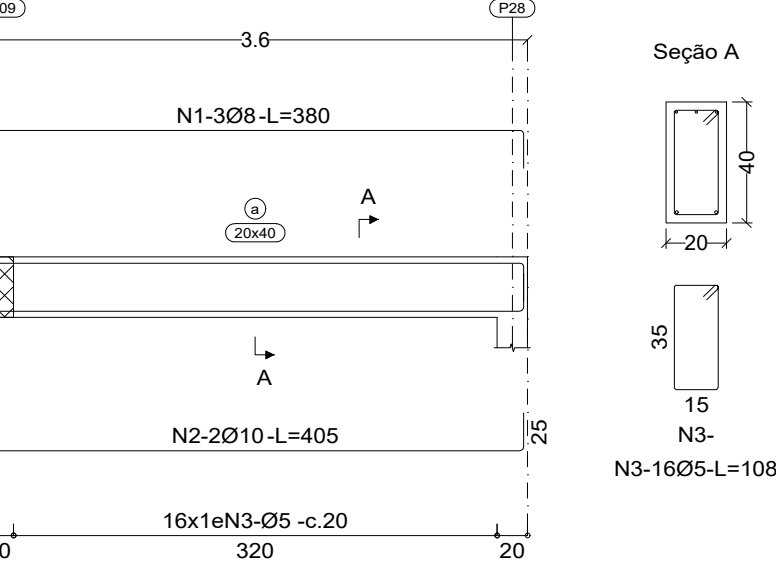
V304

Escala vigas 1:50
Escala seções 1:25



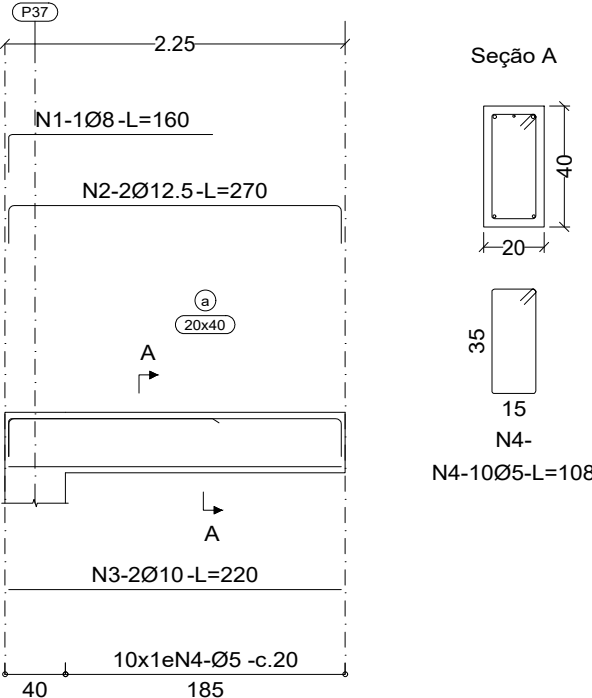
V306

Escala vigas 1:50
Escala seções 1:25



V307

Escala vigas 1:50
Escala seções 1:25



OBSERVAÇÕES GERAIS:

- A resistência característica do concreto a ser empregado neste pavimento é de 30 MPa, slump +-8cm, agregado basalto e deverá ser aferida com a modelagem de corpos de prova para posterior rompimento em laboratório.
- Deverão ser respeitados os seguintes cobrimentos mínimos de concreto para as armaduras: 2,5 cm para lajes, 3 cm para vigas, 3 cm para pilares e 4,5 cm para sapatas. Em outros casos, conversar com o projetista estrutural.
- Antes do lançamento do concreto, deverá ser realizada a limpeza das formas e as mesmas devem ser molhadas. Após a concretagem, deverá ser realizada a cura por, pelo menos, 10 dias.
- A desforma deverá ocorrer nos seguintes prazos: para faces laterais de vigas e sapatas após 3 dias, para pilares após 15 dias, para faces inferiores de vigas e lajes após 28 dias. Em outros casos, conversar com o projetista estrutural. O desescoramento dos elementos vigas e lajes biapoiadas deverá ocorrer do centro para a extremidade, em elementos em balanço deverá ocorrer da extremidade livre em direção à extremidade apoiada.
- Em nenhuma hipótese concretar os elementos sem a vistoria e liberação do responsável pela execução da obra.
- Todas as normas técnicas deverão ser seguidas na execução dos elementos, sendo que o projetista não se responsabilizará por alterações não comunicadas e aprovadas, por processos construtivos inadequados ou não observância das normas técnicas no momento da execução, bem como todas as patologias decorrentes dessa situação.

Elemento	Pos.	Diam.	Q.	Esquema (cm)	Comp. (cm)	Total (cm)	CA-50 (kg)	CA-60 (kg)
V301	1	Ø8	1	400		400	1.6	
	2	Ø10	2	1145	1195	2390	14.7	
	3	Ø10	4	580	605	2420	14.9	
	4	Ø5	56	15	108	6048		9.5
	Total+10%:						34.3	10.5
V302	1	Ø8	3	215	210	630	2.5	
	2	Ø10	1	240	240	240	1.5	
	3	Ø12.5	4	760	760	3040	29.3	
	4	Ø8	3	405	405	1215	4.8	
	5	Ø16	2	480	515	1030	16.3	
	6	Ø10	2	465	490	980	6.0	
	7	Ø10	3	695	695	2085	12.8	
	8	Ø10	2	505	505	1010	6.2	
	9	Ø10	2	675	675	1350	8.3	
	10	Ø5	111	15	108	11988		18.8
Total+10%:						96.5	20.7	
V303	1	Ø10	2	960	1010	2020	12.4	
	2	Ø10	2	960	960	1920	11.8	
	3	Ø5	46	15	98	4508		7.1
Total+10%:						26.6	7.8	
V304	1	Ø10	6	235	285	1710	10.5	
	2	Ø5	10	15	108	1080		1.7
Total+10%:						11.6	1.9	
V305	1	Ø12.5	2	660	685	1370	13.2	
	2	Ø8	2	305	330	660	2.6	
	3	Ø10	2	960	960	1920	11.8	
	4	Ø5	47	15	98	4606		7.2
Total+10%:						30.4	7.9	
V306	1	Ø8	3	355	380	1140	4.5	
	2	Ø10	2	355	405	810	5.0	
	3	Ø5	16	15	108	1728		2.7
Total+10%:						10.5	3.0	
V307	1	Ø8	1	135	160	160	0.6	
	2	Ø12.5	2	220	270	540	5.2	
	3	Ø10	2	220	220	440	2.7	
	4	Ø5	10	15	108	1080		1.7
Total+10%:						9.4	1.9	
V201	1	Ø10	2	935	960	1920	11.8	
	2	Ø10	2	930	955	1910	11.8	
	3	Ø10	2	675	675	1350	8.3	
	4	Ø10	2	1140	1140	2280	14.0	
	5	Ø5	85	15	108	9180		14.4
Total+10%:						50.5	15.8	
V202	1	Ø10	1	330	330	330	2.0	
	2	Ø10	1	285	280	280	1.7	
	3	Ø10	2	935	960	1920	11.8	
	4	Ø10	2	930	955	1910	11.8	
	5	Ø10	2	675	700	1400	8.6	
	6	Ø10	2	1140	1140	2280	14.0	
	7	Ø5	85	15	108	9180		14.4
Total+10%:						54.9	15.8	
						Ø5:	0.0	85.3
						Ø8:	18.4	0.0
						Ø10:	235.9	0.0
						Ø12.5:	52.4	0.0
						Ø16:	18.0	0.0
						Total:	324.7	85.3

Resumo Aço	Comp. total	Peso+10%	Total
Desenho de vigas	(m)	(kg)	
CA-50 Ø10	155.8	106	106
CA-60 Ø5	183.6	32	32
Total			138

NÍVEL 2 Desenho de vigas Concreto: C30, em geral Aço das barras: CA-50 e CA-60 Aço dos estribos: CA-50 e CA-60 Escala vigas 1:50 Escala seções 1:25 Escala aberturas 1:25	NÍVEL 3 Desenho de vigas Concreto: C30, em geral Aço das barras: CA-50 e CA-60 Aço dos estribos: CA-50 e CA-60 Escala vigas 1:50 Escala seções 1:25 Escala aberturas 1:25
--	--

PROJETO ESTRUTURAL

CENTRO DE EVENTOS

PAVIMENTO NÍVEIS
VIGAS - ETAPA 03 E 04

Escala: 1/50

Desenho:

Data: 10/06/2024

Revisão: 01

Unidade: cm

DESENHO
01

FOLHA
01/03