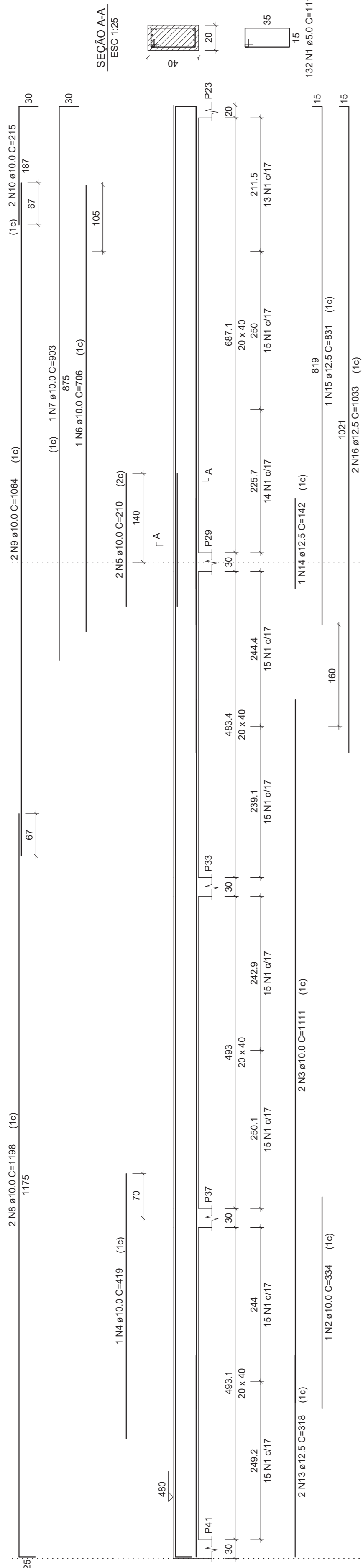
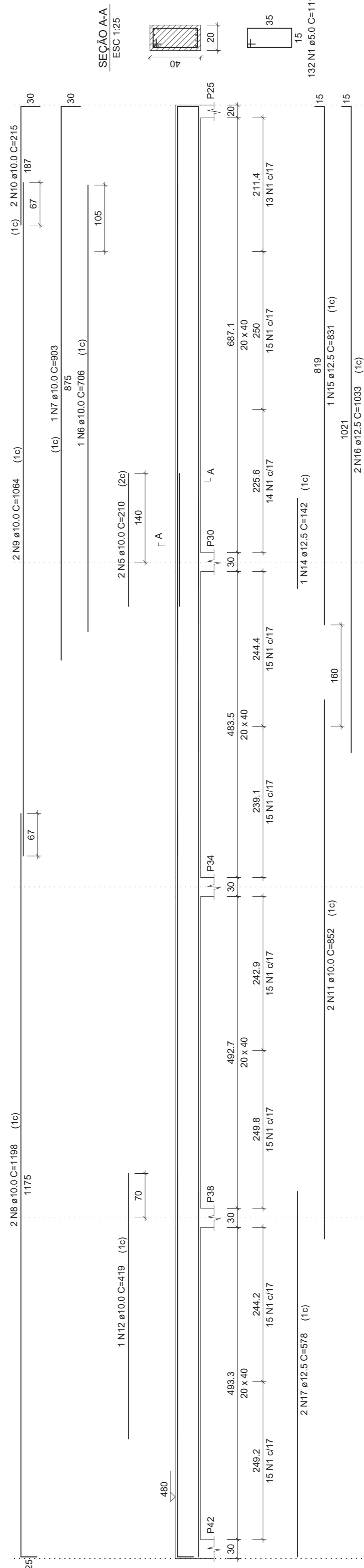


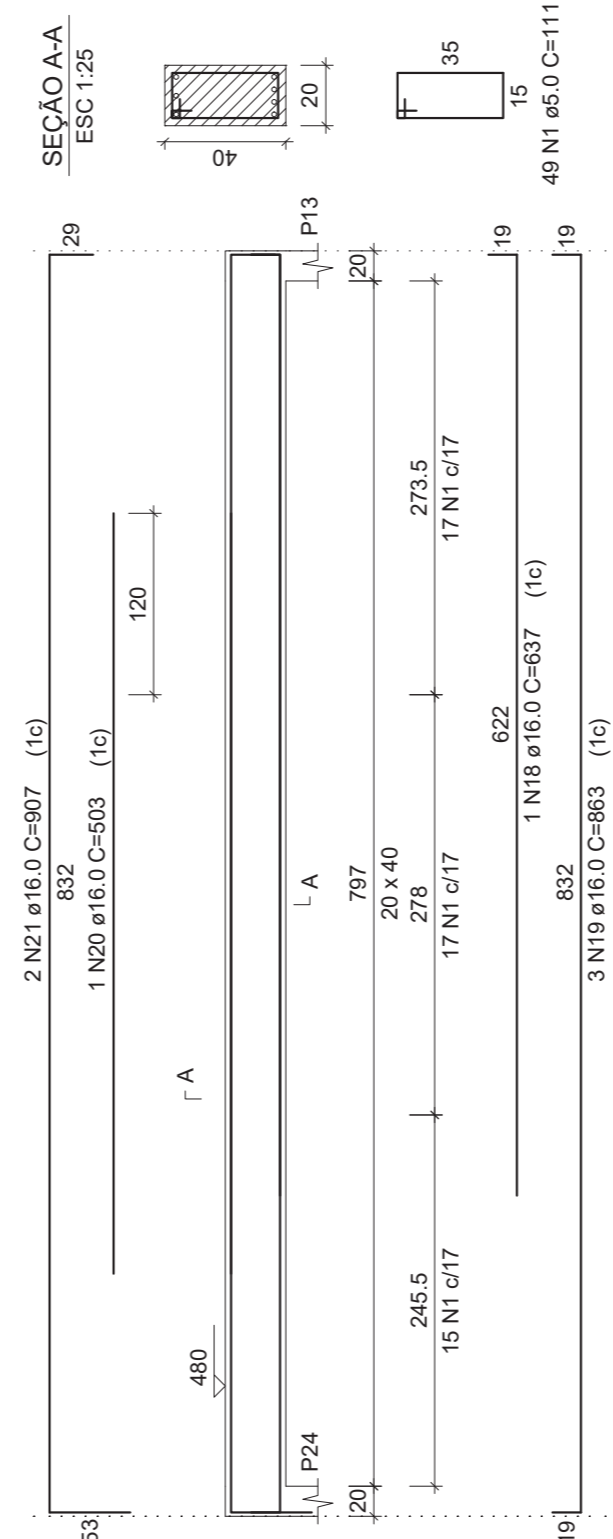
V9
ESC 1:50



V10
ESC 1:50



V11
ESC 1:50



V9
V10
V11

RELAÇÃO DO AÇO

ACO	N	DIAM (mm)	QUANT	C UNIT (mm)	C TOTAL (m)
CA50	1	10.0	313	1	313
CA50	2	10.0	1	334	334
CA50	3	10.0	2	1111	2222
CA50	4	10.0	1	419	419
CA50	5	10.0	4	210	840
CA50	6	10.0	2	706	1412
CA50	7	10.0	2	1033	2066
CA50	8	10.0	2	1064	2128
CA50	9	10.0	4	1064	4256
CA50	10	10.0	4	215	860
CA50	11	10.0	1	419	419
CA50	12	10.0	1	419	419
CA50	13	12.5	2	318	636
CA50	14	12.5	2	318	636
CA50	15	12.5	2	831	1662
CA50	16	12.5	4	1033	4132
CA50	17	12.5	2	578	1156
CA50	18	12.5	2	578	1156
CA50	19	16.0	3	863	2589
CA50	20	16.0	1	503	503
CA50	21	16.0	2	907	1814

RESUMO DO AÇO

ACO	DIAM (mm)	C TOTAL (m)	PESO + 10% (kg)
CA50	10.0	313	313
CA50	10.0	1	1
CA50	10.0	2	2
CA50	10.0	1	1
CA50	10.0	4	4
CA50	10.0	2	2
CA50	10.0	2	2
CA50	10.0	4	4
CA50	10.0	4	4
CA50	10.0	4	4
CA50	10.0	1	1
CA50	10.0	1	1
CA50	12.5	2	2
CA50	12.5	2	2
CA50	12.5	4	4
CA50	12.5	2	2
CA50	12.5	2	2
CA50	12.5	2	2
CA50	12.5	2	2
CA50	16.0	3	3
CA50	16.0	1	1
CA50	16.0	2	2
PESO TOTAL (kg)			988.9
CA50			563.3

Volume de concreto (C-30) = 4,34 m³
 Área de forma = 54,30 m²

PROJETO ESTRUTURAL

CENTRO DE EVENTOS

PAVIMENTO NÍVEL 2
VIGAS

Engenheiro Civil, Me
 CREA/RN 208 184
 94 - 9 81390048

Gustavo Ribeiro da Silva

DESENHO: 01
 REVISÃO: 0
 DATA: 14/09/18
 UNIDADE: cm