

PARTE DO TRECHO B  
COMPRIMENTO LINEAR APROXIMADO: 74,17 METROS

COORDENADAS GEOGRÁFICAS APROXIMADAS

INÍCIO (PONTO 3)  
Latitude: 28°44'39.48"S  
Longitude: 51°41'58.40"O

FIM (PONTO 4)  
Latitude: 28°44'41.80"S  
Longitude: 51°41'58.47"O

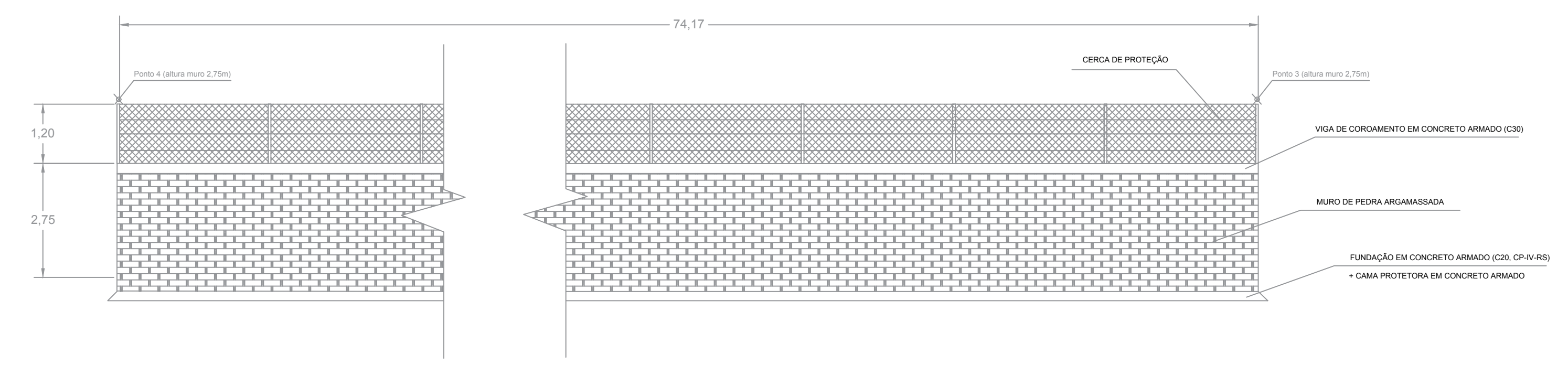
FOTO AÉREA



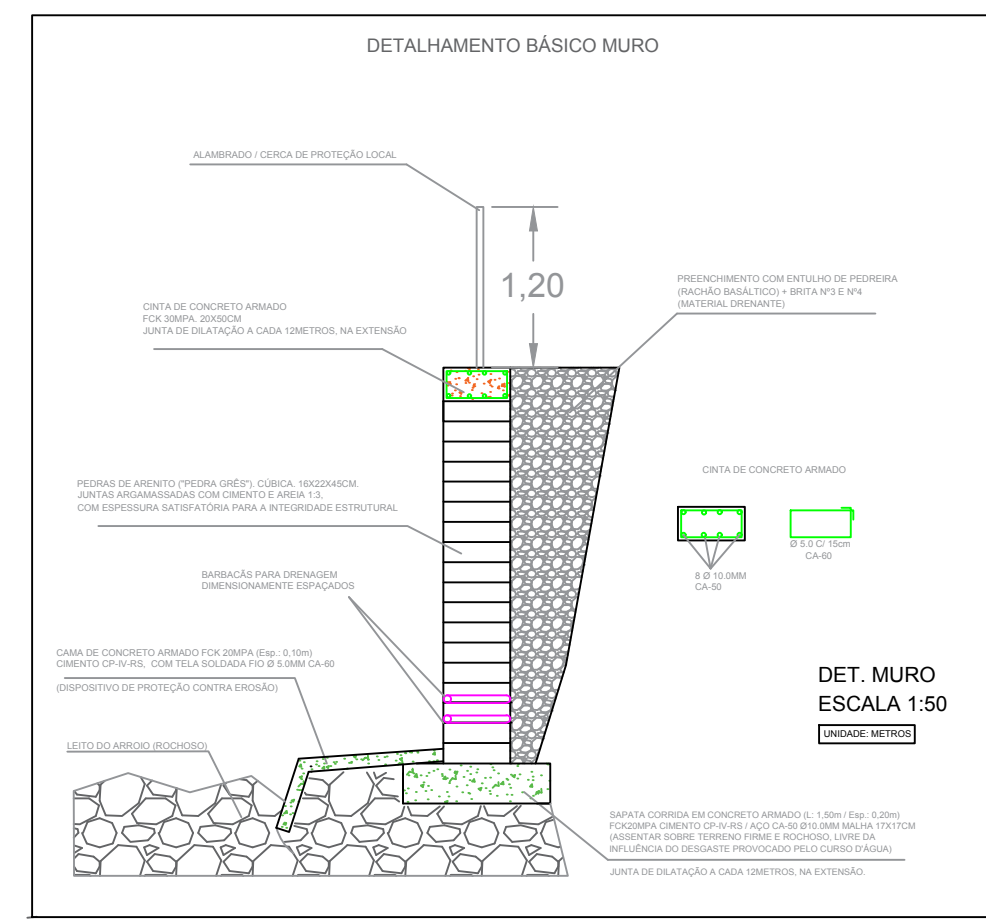
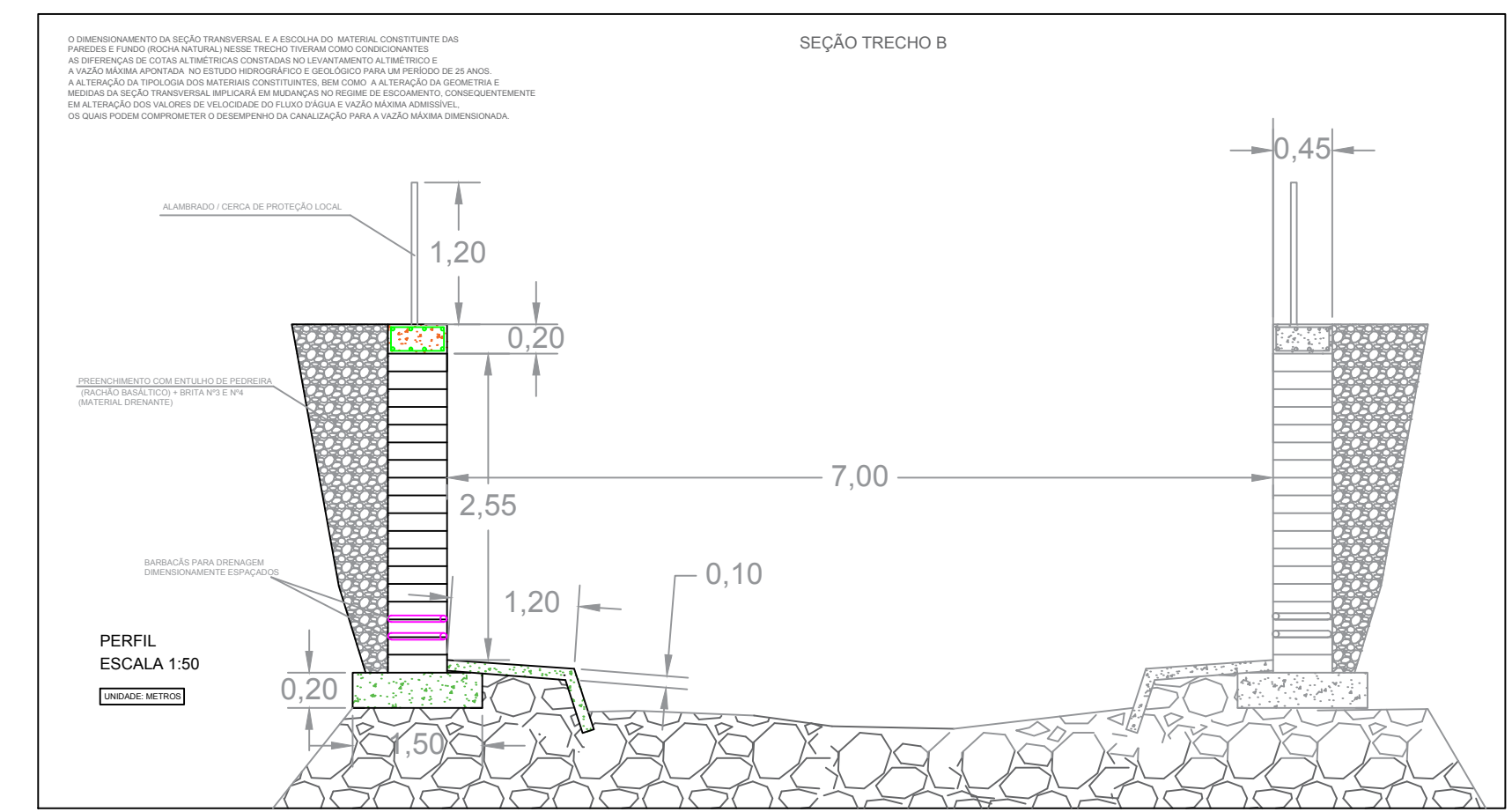
PLANTA BAIXA  
ESCALA 1:2500

UNID.: METROS

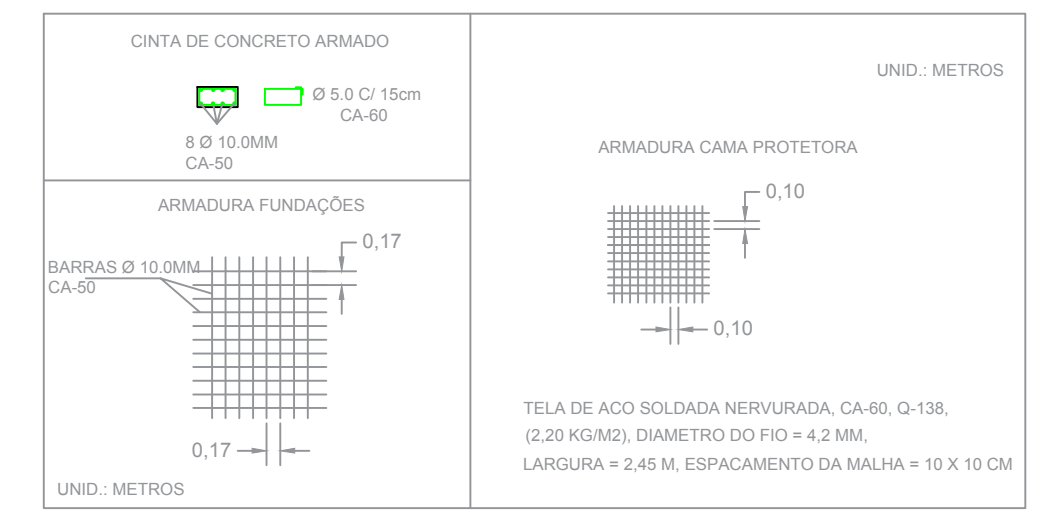
VISTA FRONTAL (APENAS 1 LADO)




SEÇÃO (APENAS 1 LADO)



ARMADURA



24/06/2020		Inicial	
 <p>MUNICÍPIO DE NOVA BASSANO Rua Silva Jardim, nº 202 CNPJ nº 02.894.000/04</p>			
RESPONSÁVEL MUNICÍPIO:		FRANCHA:	
IVALDO DALLA COSTA PREFEITO MUNICIPAL		ESCALA: INDICADA	COMPRIMENTO: 74,17m
		PROFISSIONAL TÉCNICO: ENG. CIVIL FELIPE ZORTEA	CREA RS209470
		01	

OBRA:  
CANALIZAÇÃO LATERAIS ARROIO (PARTE DO TRECHO B)

PROPRIETÁRIO:  
MUNICÍPIO DE NOVA BASSANO

PROJETO:  
PLANA BAIXA / LOCAÇÃO / PERFIL / DETALHAMENTO MURO

LOCALIZAÇÃO:  
RUA SILVA JARDIM