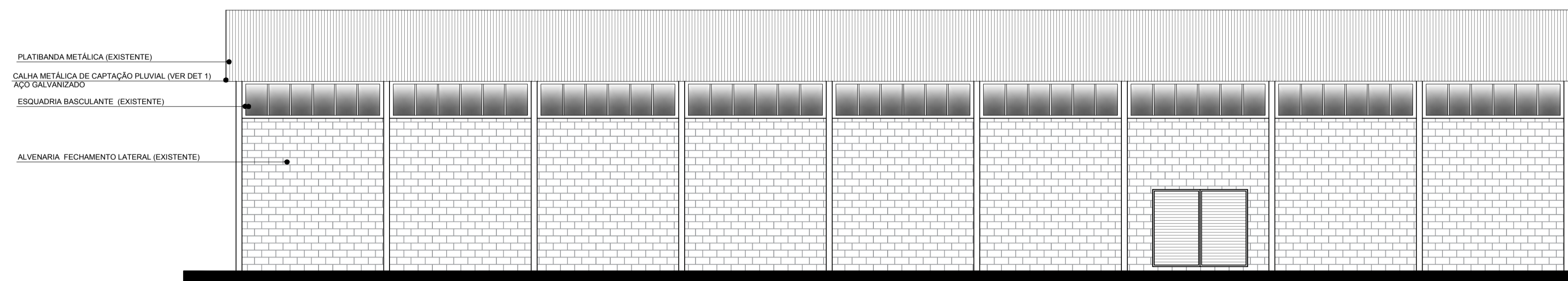
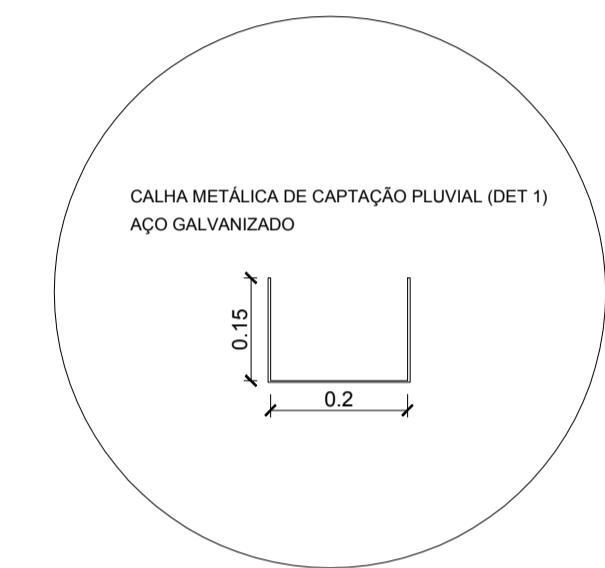


06. CORTE BB'
esc: 1/125



07. FACHADA SUL
esc: 1/125

UNIDADE: METROS



PREFEITURA MUNICIPAL DE NOVA BASSANO

SEC. MUN. DE OBRAS E
VIAÇÃO
DEPARTAMENTO TÉCNICO

PROJETO ARQUITETÔNICO (CORTE BB')
Construção / 3ª etapa - Quadra Comunidade São João

Profissional Técnico:

Felipe Zortea
Eng. Civil - CREA RS2094170

Prefeito Municipal:

Ivaldo Dalla Costa

Data:

Junho/2020

Prancha

06/06

Escala:

indicada